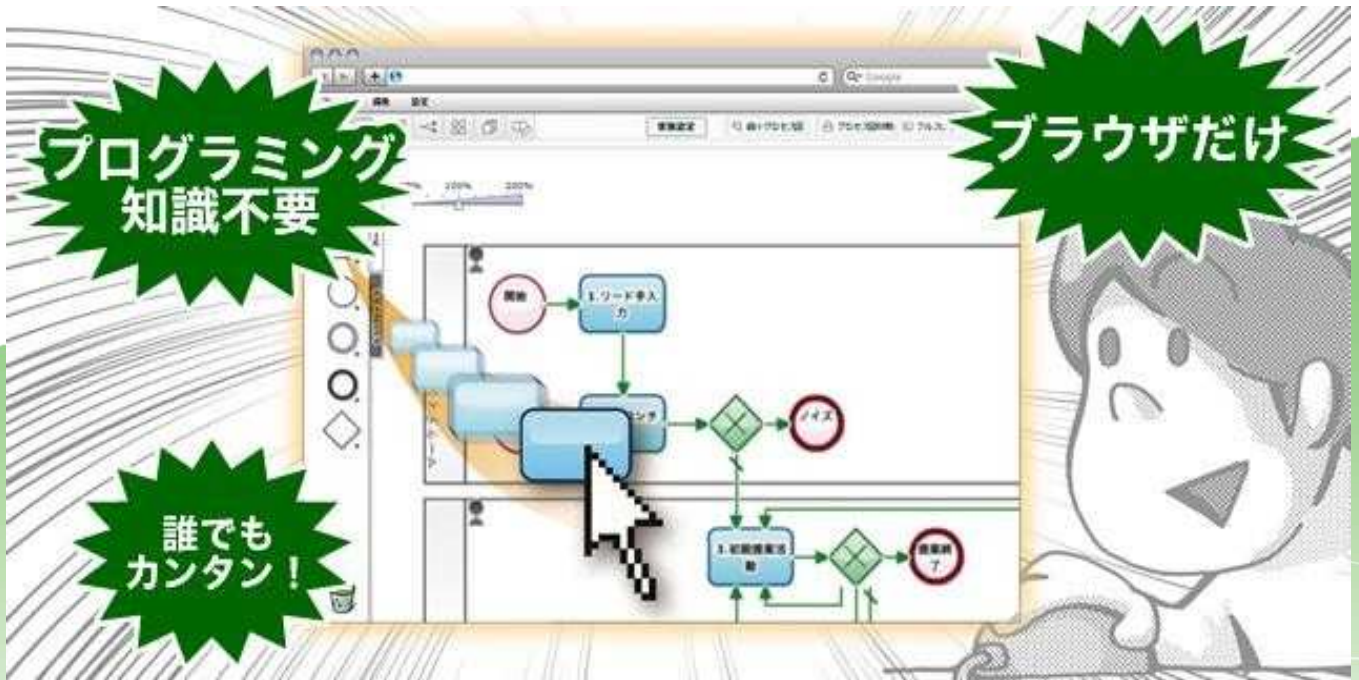




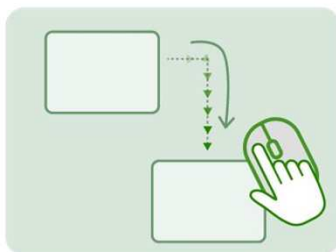
Questetra BPM Suite

ビジネス・プロセス・マイニングシステムで業務フローを可視化



3つの機能

フロー図を作る



Webブラウザ上で、各工程のパーツをクリックで配置し、ワークフロー図を作ることができます

タスクを処理する

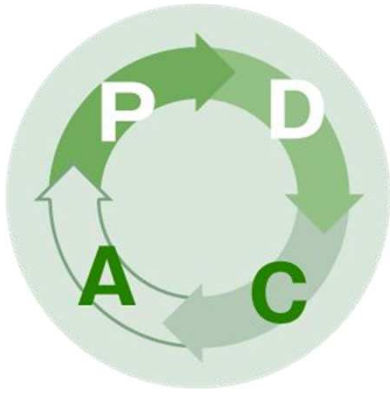


ワークフローに沿い、タスクを引き受けた担当者は、タスクを処理したのち、フォームから完了の処理を行います

分析する



個人または組織のパフォーマンス(処理件数や平均処理時間など)をグラフやヒートマップ、データで確認できます



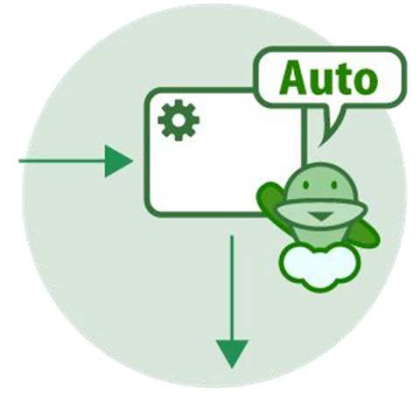
PDCAサイクルが回る

BPMを使うことで、自社の業務プロセスの「設計」「実行」「監視」する環境を手に入れます



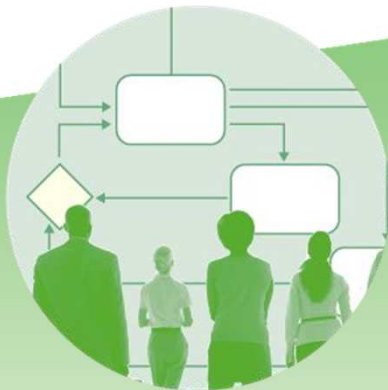
人の判断を組み込める

どうしても人が判断しなければならない工程は人にタスクを渡すことができます



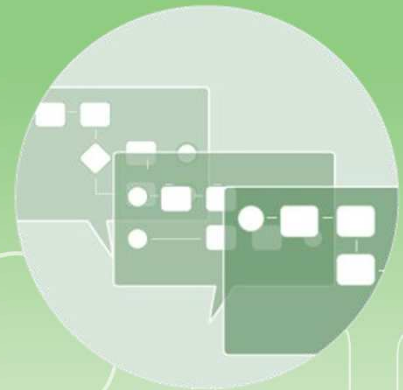
自動化できる

BPMで描いたワークフローはBPM上で起動され、一つの工程が完了すると自動的に次の工程に進みます



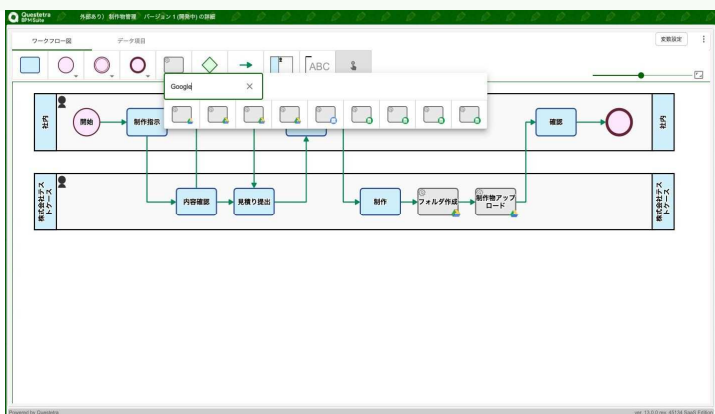
独自のルールが一目でわかる

ワークフローといっても、その流れは各社それぞれです。BPMで描かれるワークフロー図は、書き方さえ守ればどのような独自のフローでも描けます

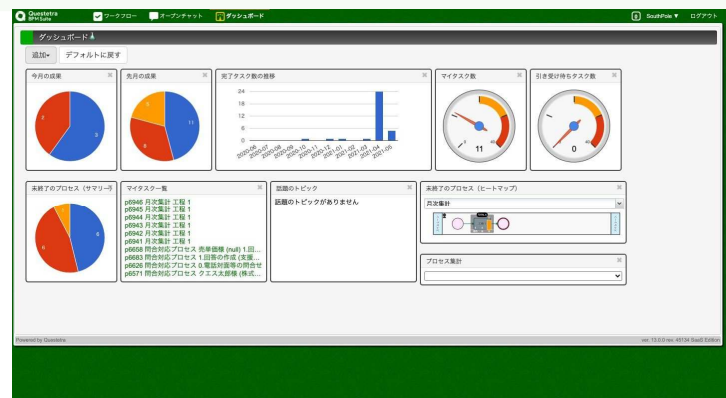


仕組み化できる

BPMNで描かれたワークフローはBPMSにより「仕組み」として稼働します。これにより業務の遂行者は管理されたワークフローに沿って安心して業務を遂行できます



業務フロー作成画面



ダッシュボード分析画面